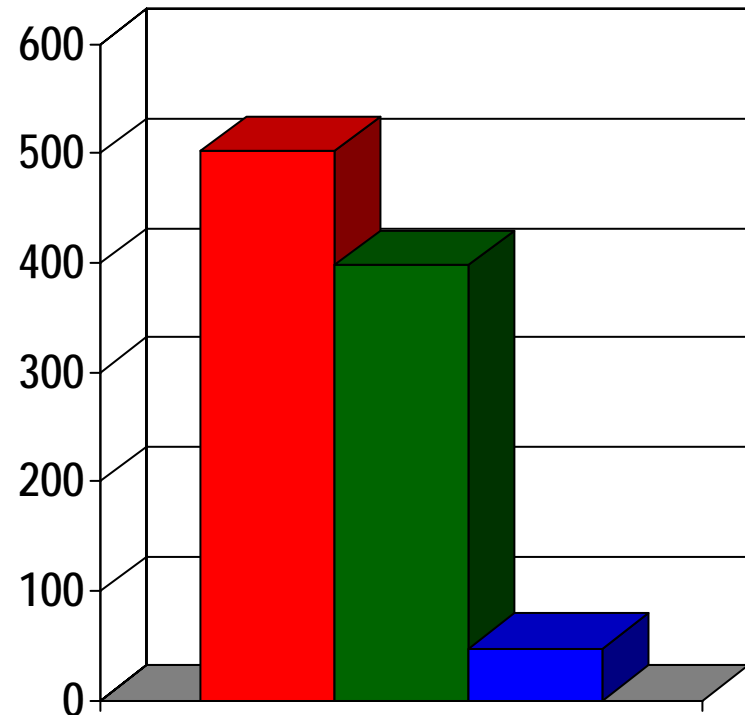


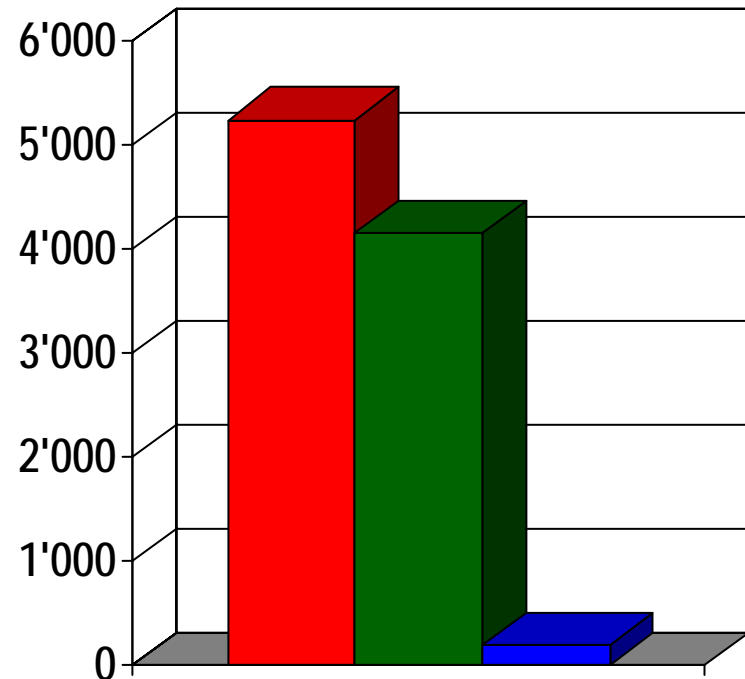
ALV / Finanzen / 1990 (in Mio. Fr.)

- ☼ **Total Ausgaben**
(502)
- ☼ **Sozialleistungen**
(398)
- ☼ **Verwaltungs- und
Durchführungskosten**
(48)



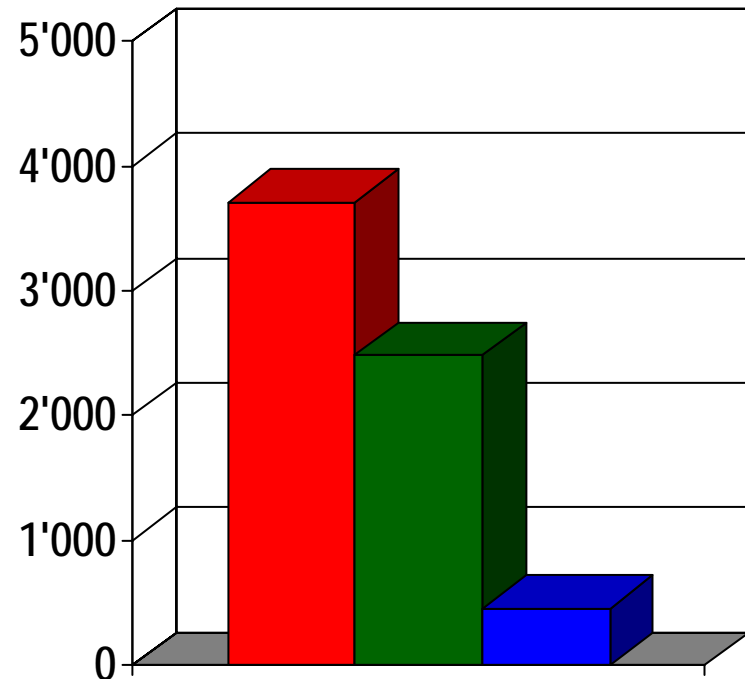
ALV / Finanzen / 1995 (in Mio. Fr.)

- ☼ **Total Ausgaben**
(5'240)
- ☼ **Sozialleistungen**
(4'154)
- ☼ **Verwaltungs- und
Durchführungskosten**
(189)



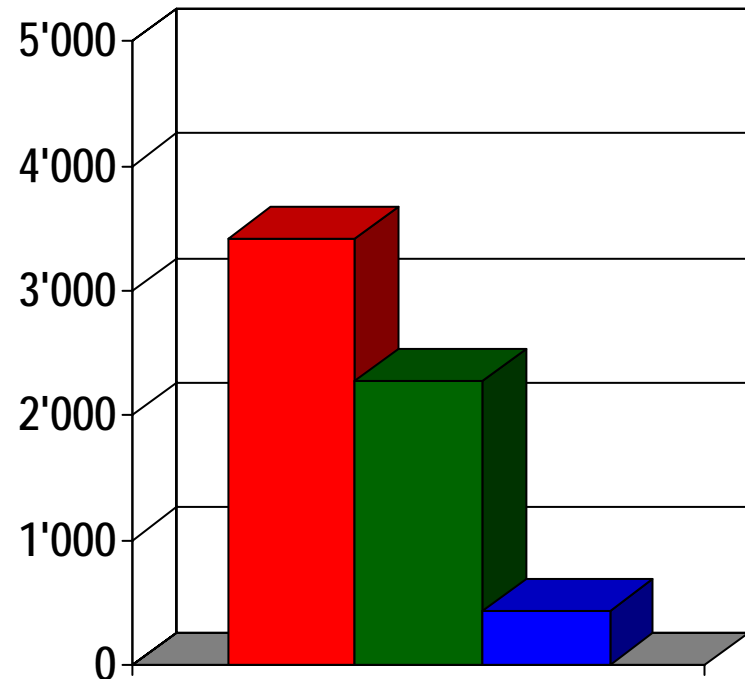
ALV / Finanzen / 2000 (in Mio. Fr.)

- ☼ **Total Ausgaben**
(3'711)
- ☼ **Sozialleistungen**
(2'488)
- ☼ **Verwaltungs- und
Durchführungskosten**
(460)



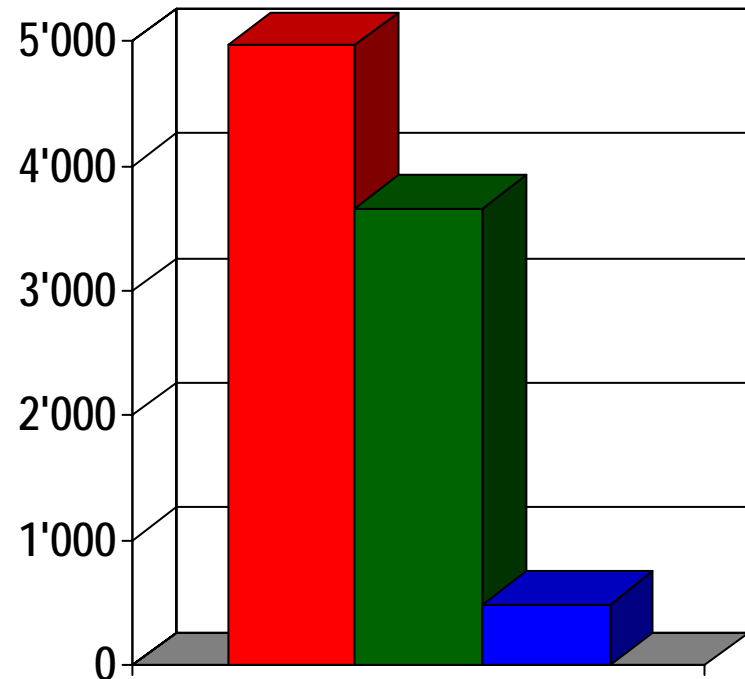
ALV / Finanzen / 2001 (in Mio. Fr.)

- Total Ausgaben
(3'415)
- Sozialleistungen
(2'279)
- Verwaltungs- und
Durchführungskosten
(430)



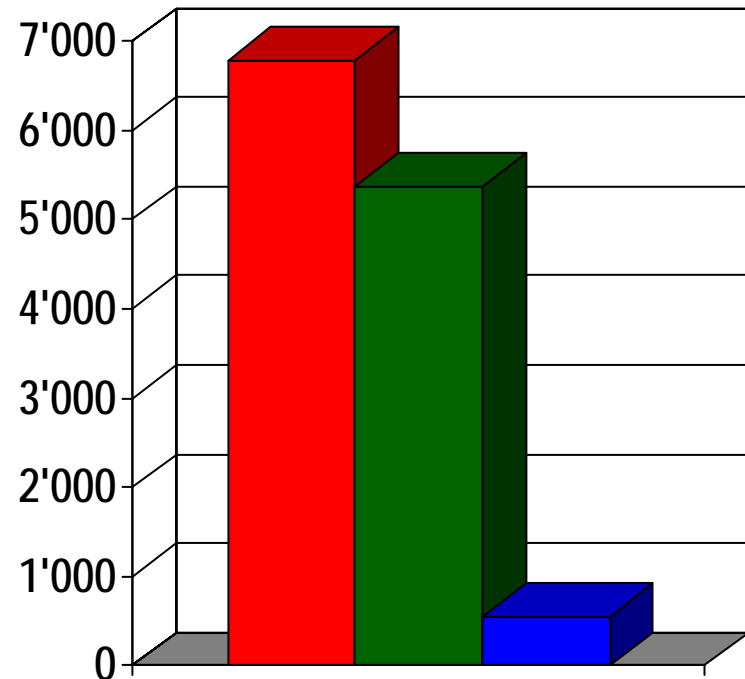
ALV / Finanzen / 2002 (in Mio. Fr.)

- ☼ **Total Ausgaben**
(4'966)
- ☼ **Sozialleistungen**
(3'661)
- ☼ **Verwaltungs- und
Durchführungskosten**
(488)



ALV / Finanzen / 2003 (in Mio. Fr.)

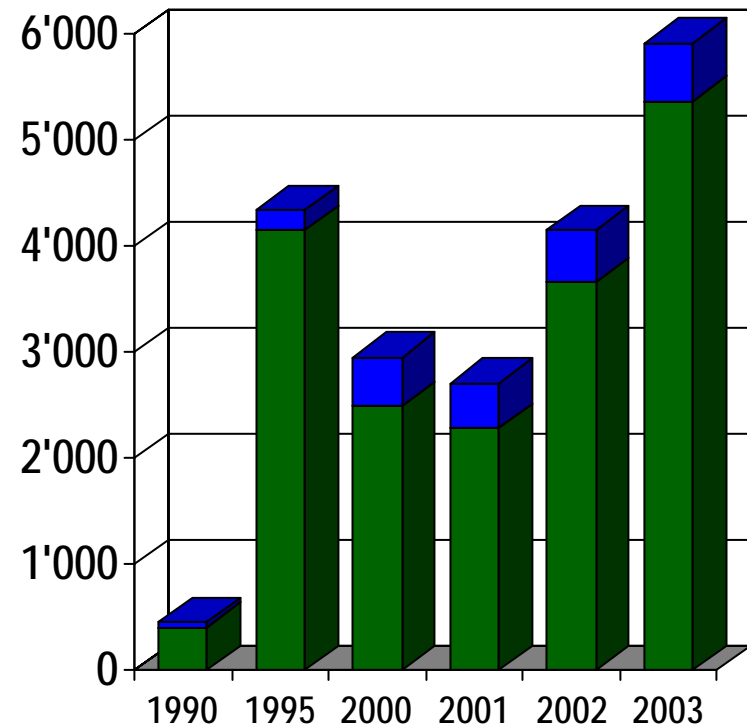
- ☼ **Total Ausgaben**
(6'786)
- ☼ **Sozialleistungen**
(5'370)
- ☼ **Verwaltungs- und
Durchführungskosten**
(550)



ALV / Finanzen

Gegenüberstellung Ausgaben

- **Sozialleistungen**
- **Verwaltungs- und Durchführungskosten**



ALV / Finanzen

Ausgaben (in Mio. Fr.)

	1990	1995	2000	2001	2002	2003
Sozialleistungen	398	4'154	2'488	2'279	3'661	5'370
Verwaltungs- und Durchführungskosten	48	189	460	430	488	550
Total Ausgaben	502	5'240	3'711	3'415	4'966	6'786

ALV / Ansätze 2005

Beiträge

Unselbständigerwerbende

-Auf den Lohneinkommen bis Fr. 106'800.-

2.0%

-Lohneinkommen über Fr. 106'800.- sind beitragsfrei.

ALV / Ansätze 2005

Leistungen (1)

Arbeitslosenentschädigungen:

Für die Leistungsbemessung massgebend ist grundsätzlich der AHV-pflichtige Lohn, der im letzten Monat vor der Arbeitslosigkeit erzielt wurde.

Höchstversicherbarer Verdienst pro Monat Fr. 8'900.-. Das Taggeld ist nach Unterhaltspflicht und Einkommenshöhe abgestuft.

80% des versicherten Verdienstes erhalten Personen

- mit Unterhaltspflicht gegenüber Kindern
- deren versicherter Monatsverdienst höchstens Fr. 3'798.- beträgt
- die invalid sind

ALV / Ansätze 2005

Leistungen (2)

Arbeitslosenentschädigungen:

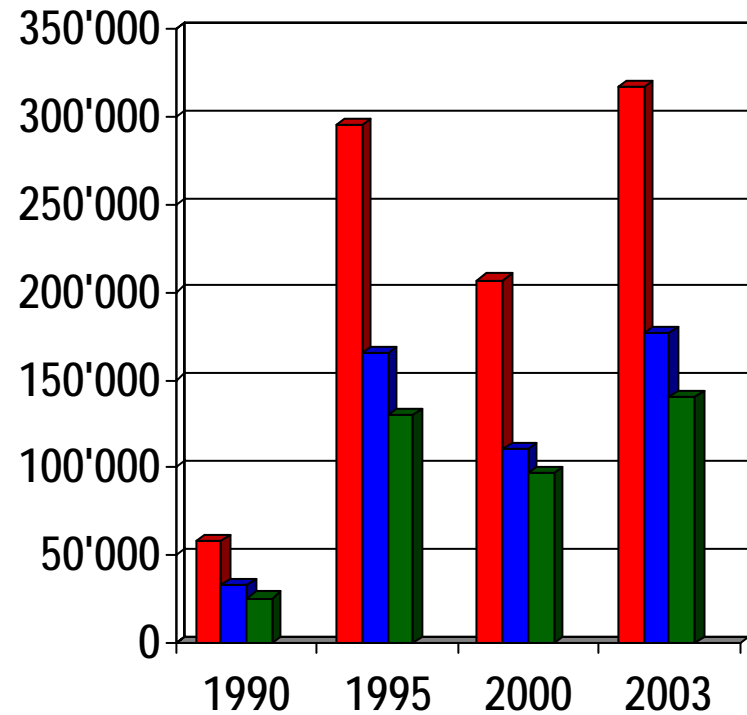
70% des versicherten Verdienstes erhalten Personen

- ohne Unterhaltspflichten gegenüber Kindern
- deren versicherter Monatsverdienst Fr. 3'798.- übersteigt

Zum Taggeld kommt allenfalls ein Zuschlag in der Höhe der Kinderzulagen gemäss dem kant. Familienzulagen-Gesetz. Wartezeit bis zum Beginn des Leistungsanspruchs: 5 bis 120 Tage, je nach Voraussetzungen.

ALV / Taggeld-BezügerInnen

- ☀ Männer und Frauen
- ☀ Männer
- ☀ Frauen



ALV / Taggeld-BezügerInnen

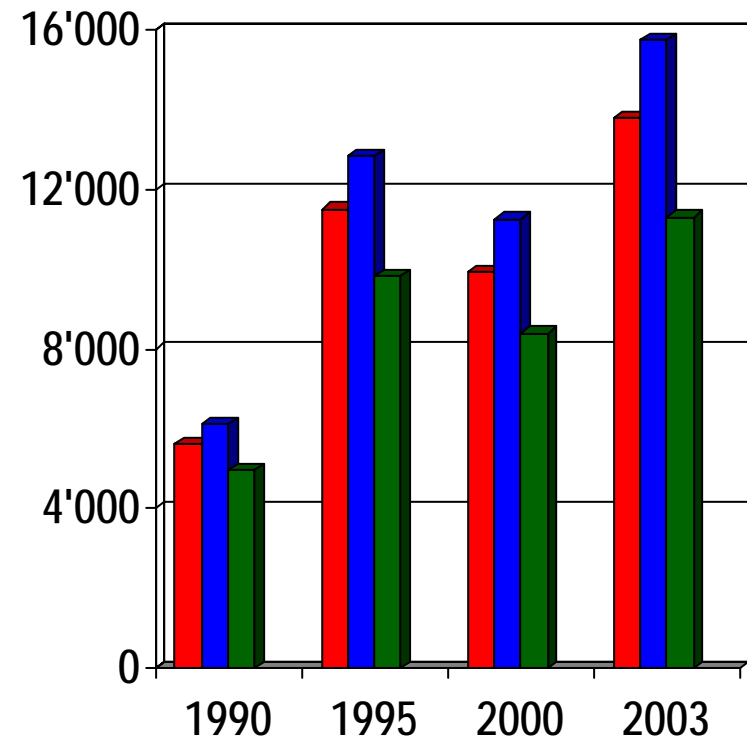
	1990	1995	2000	2003
Männer	32'767	165'278	110'255	176'895
Frauen	25'736	130'244	96'819	139'955
Männer und Frauen	58'503	295'522	207'074	316'850

ALV / Durchschnittliche Leistungen (in Fr.)

☀ Männer und Frauen

☀ Männer

☀ Frauen



ALV / Durchschnittliche Leistungen (in Fr.)

	1990	1995	2000	2003
Männer	6'124	12'847	11'261	15'751
Frauen	4'958	9'839	8'395	11'318
Männer und Frauen	5'611	11'521	9'921	13'793