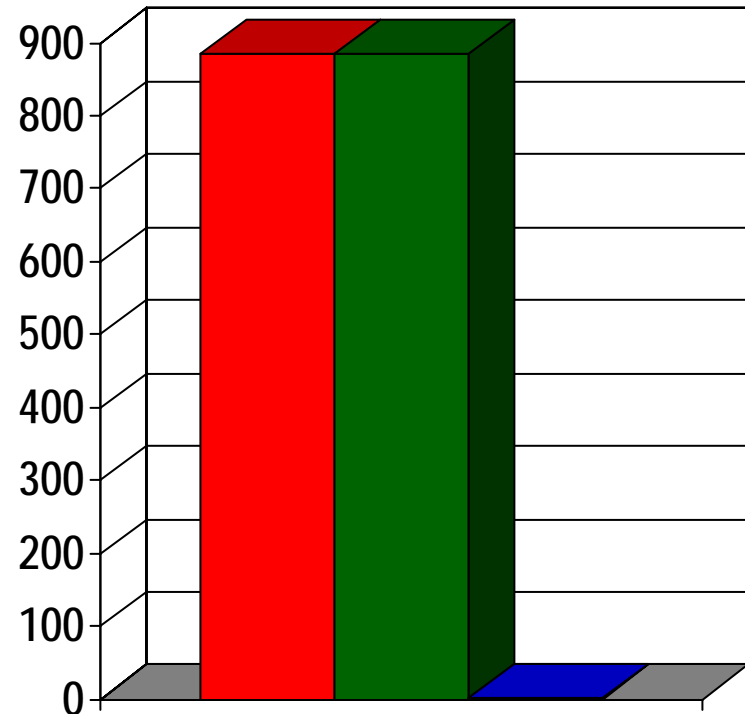


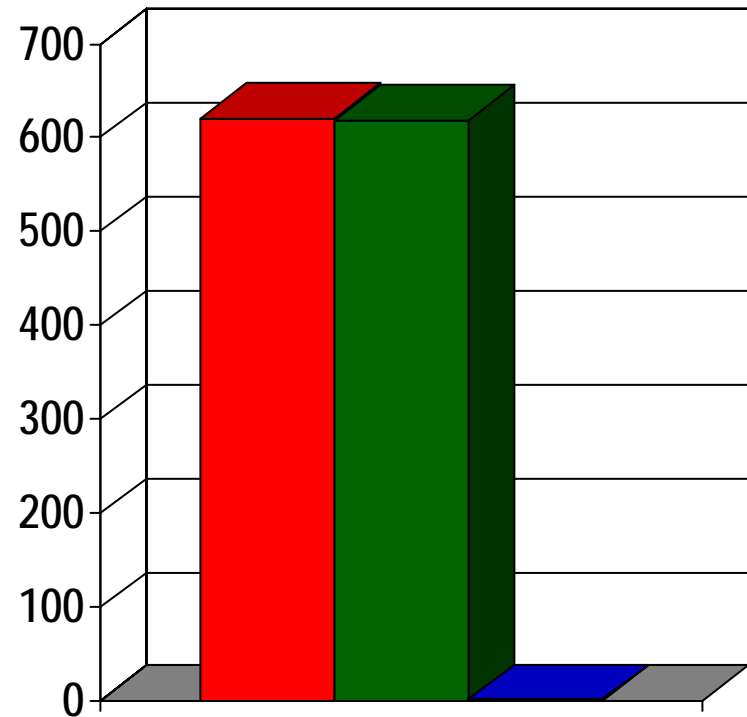
EO / Finanzen / 1990 (in Mio. Fr.)

- ☛ Total Ausgaben
(885)
- ☛ Sozialleistungen
(884)
- ☛ Verwaltungs- und
Durchführungskosten
(1)



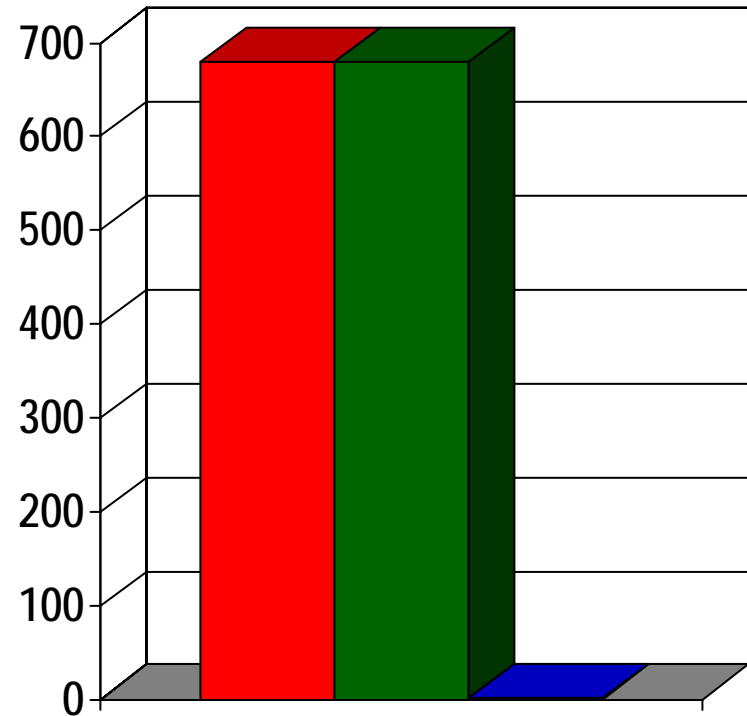
EO / Finanzen / 1995 (in Mio. Fr.)

- ☼ **Total Ausgaben**
(621)
- ☼ **Sozialleistungen**
(619)
- ☼ **Verwaltungs- und
Durchführungskosten**
(2)



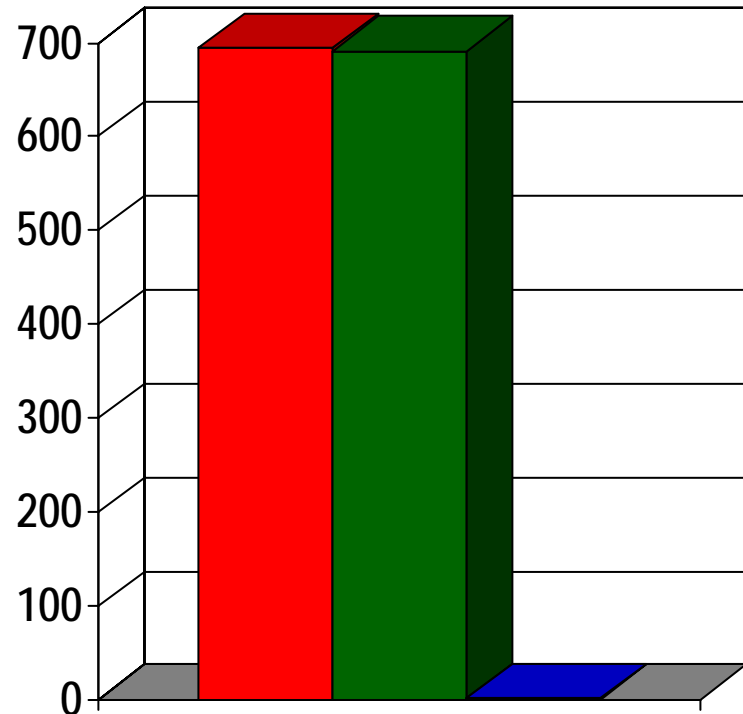
EO / Finanzen / 2000 (in Mio. Fr.)

- ☼ Total Ausgaben
(680)
- ☼ Sozialleistungen
(679)
- ☼ Verwaltungs- und
Durchführungskosten
(2)



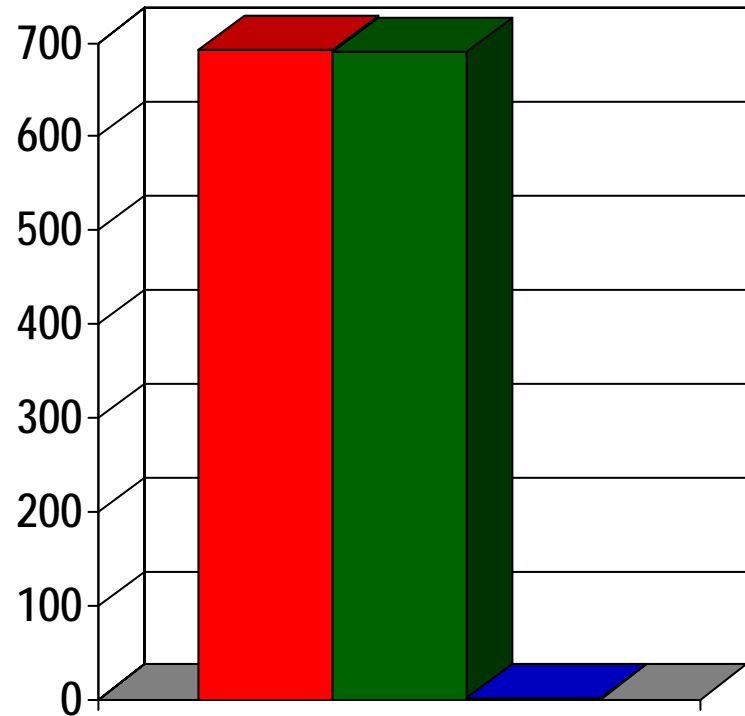
EO / Finanzen / 2001 (in Mio. Fr.)

- ☼ Total Ausgaben
(694)
- ☼ Sozialleistungen
(691)
- ☼ Verwaltungs- und
Durchführungskosten
(2)



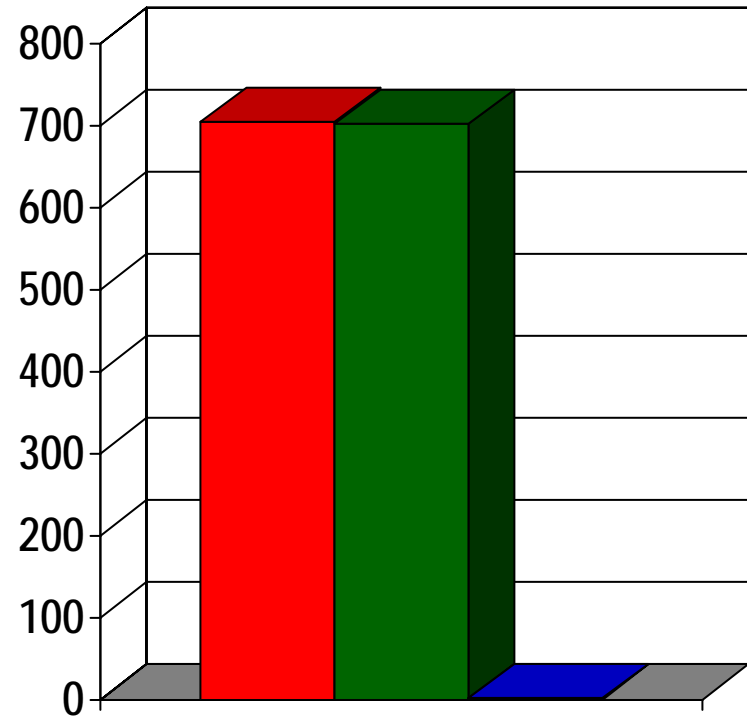
EO / Finanzen / 2002 (in Mio. Fr.)

- ☼ Total Ausgaben
(692)
- ☼ Sozialleistungen
(690)
- ☼ Verwaltungs- und
Durchführungskosten
(2)



EO / Finanzen / 2003 (in Mio. Fr.)

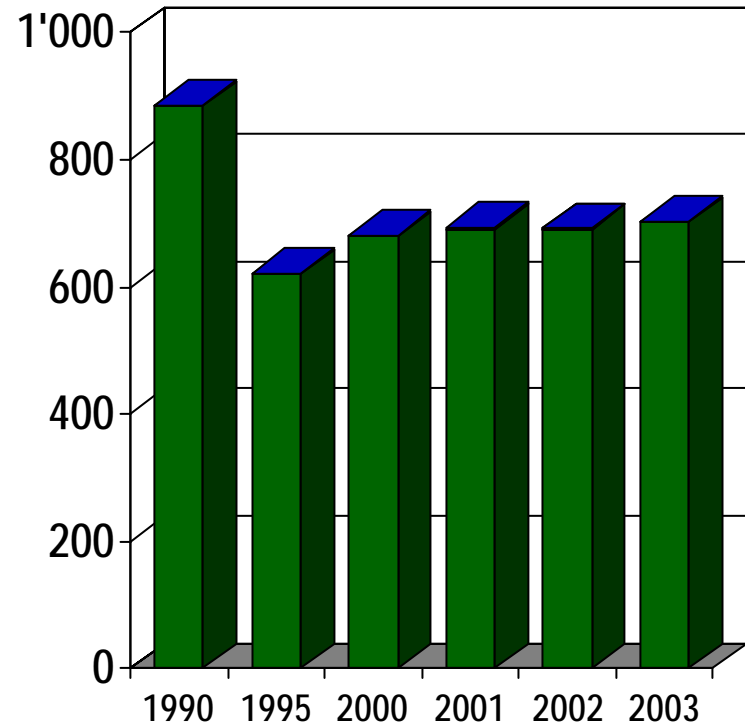
- ☼ **Total Ausgaben**
(703)
- ☼ **Sozialleistungen**
(701)
- ☼ **Verwaltungs- und
Durchführungskosten**
(2)



EO / Finanzen

Gegenüberstellung Ausgaben

- Sozialeistungen
- Verwaltungs- und Durchführungskosten



EO / Finanzen

Ausgaben (in Mio. Fr.)

	1990	1995	2000	2001	2002	2003
Sozialleistungen	884	619	679	691	690	701
Verwaltungs- und Durchführungskosten	1	2	1	2	2	2
Total Ausgaben	885	621	680	694	692	703

EO / Ansätze 2005

Beiträge (1)

Unselbständigerwerbende - Bemessungsgrundlage ist das Arbeitseinkommen	0.3%
Selbständigerwerbende - Bei Einkommen von Fr. 8'500.- bis weniger als Fr. 51'600.- - Bei Fr. 51'600.- und mehr - Im Minimum aber	0.162% bis 0.285% 0.3% Fr. 13.- im Jahr

EO / Ansätze 2005

Beiträge (2)

Nichterwerbstätige

Zahlen nach Höhe des Vermögens, inkl. das 20fache allfälliger Renteneinkommen. Die **Bemessungsgrenzen** für Ihren Jahresbeitrag sind:

- Bei einem Vermögen von Fr. 300'000.- und weniger
- Bei einem Vermögen von Fr. 4'000'000 und mehr

Fr. 13.- im Jahr
Fr. 300.- im Jahr

Erwerbstätige AltersrentnerInnen

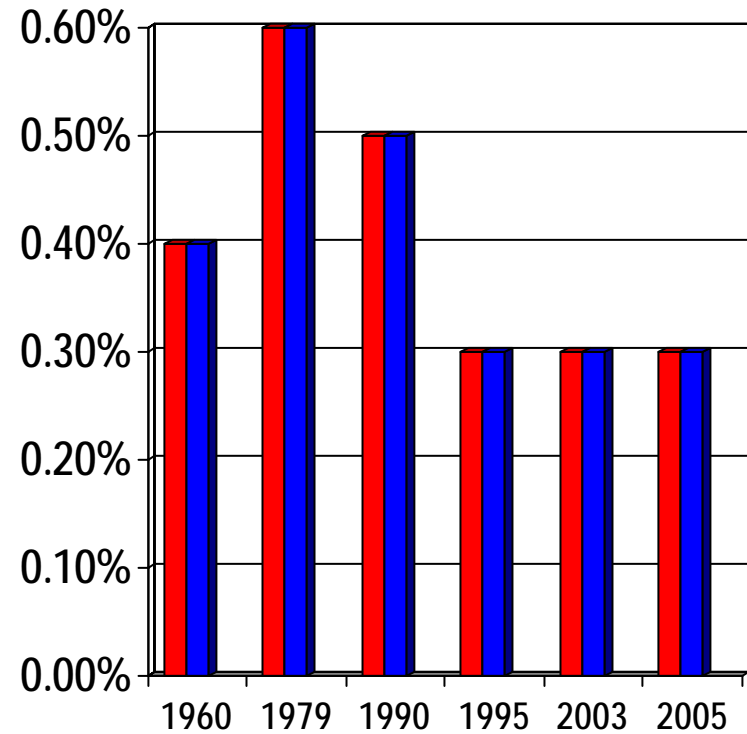
- Einkommensfreibetrag von

1'400.- im Monat

EO / Beitragssätze der EO (1)

☀ ArbeitnehmerIn

☀ Selbständigerwerbende



EO / Beitragssätze der EO (2)

Beiträge der Nichterwerbstätigen (in Fr.)	
1960	1.2 - 60
1979	12 - 600
1990	16 - 500
1995	11 - 300
2003	13 - 300
2005	13 - 300