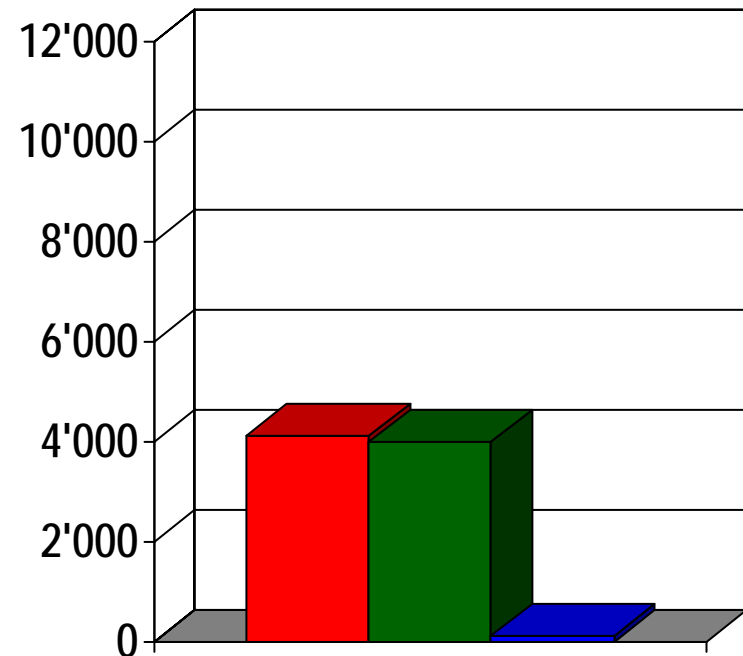


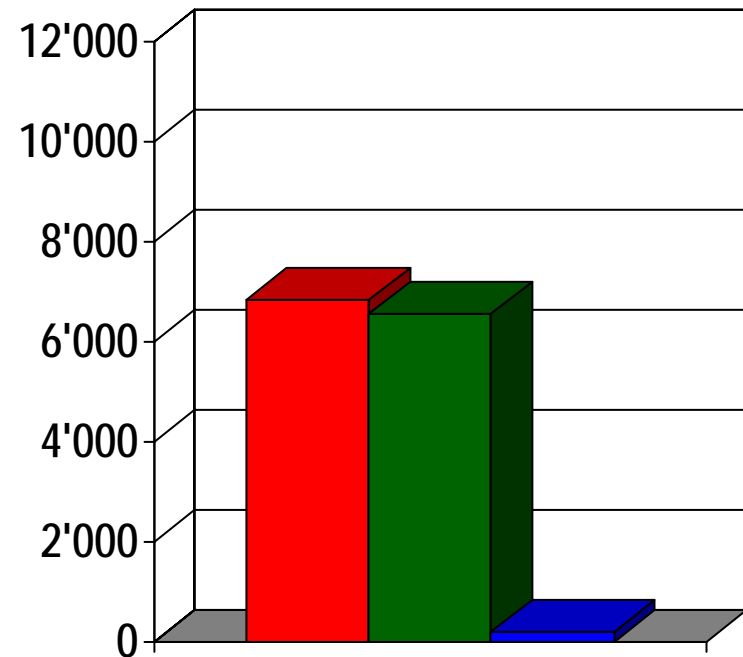
IV / Finanzen / 1990 (in Mio. Fr.)

- ☛ **Total Ausgaben**
(4'133)
- ☛ **Sozialleistungen**
(3'993)
- ☛ **Verwaltungs- und
Durchführungskosten**
(127)



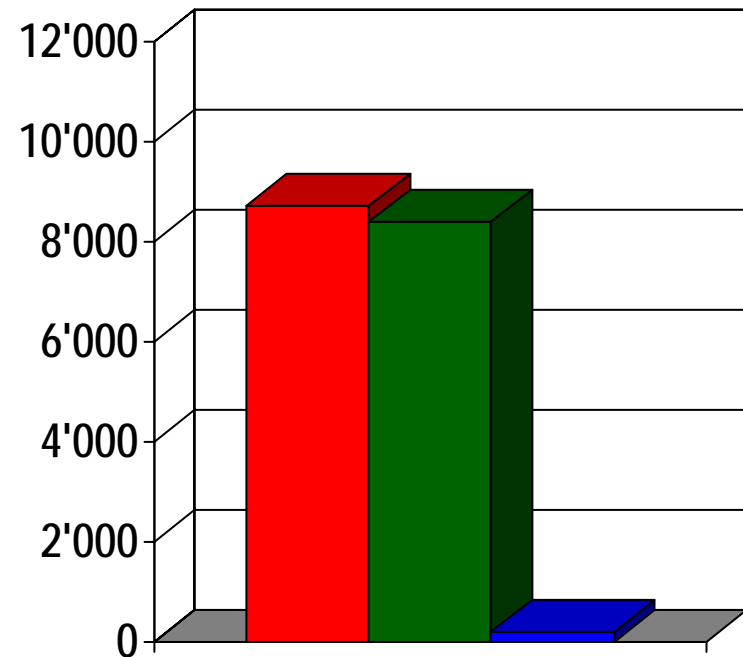
IV / Finanzen / 1995 (in Mio. Fr.)

- ☼ **Total Ausgaben**
(6'826)
- ☼ **Sozialleistungen**
(6'571)
- ☼ **Verwaltungs- und
Durchführungskosten**
(200)



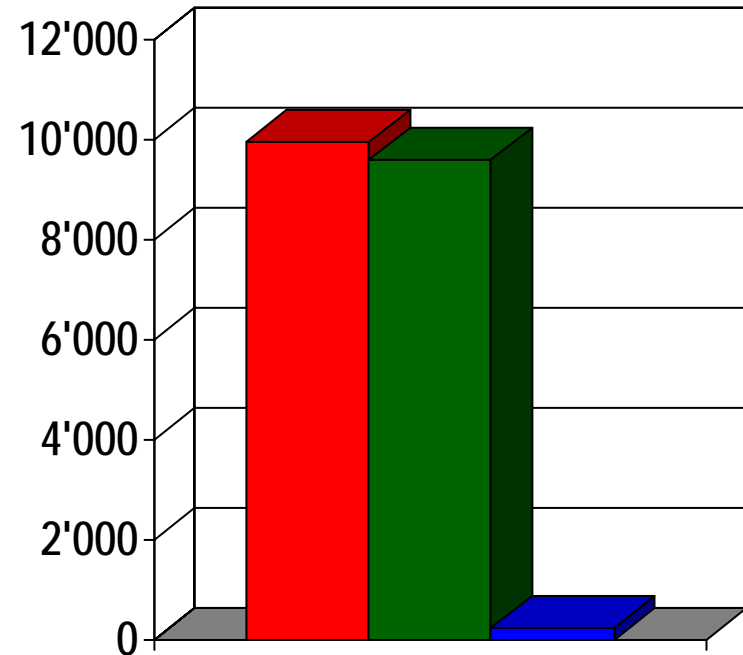
IV / Finanzen / 2000 (in Mio. Fr.)

- ☼ **Total Ausgaben**
(8'718)
- ☼ **Sozialleistungen**
(8'393)
- ☼ **Verwaltungs- und
Durchführungskosten**
(234)



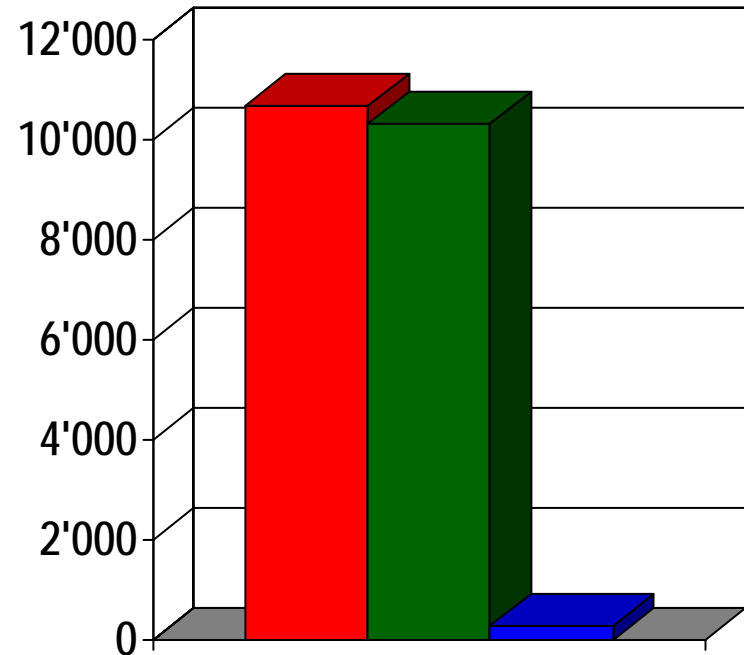
IV / Finanzen / 2002 (in Mio. Fr.)

- ☼ **Total Ausgaben**
(9'964)
- ☼ **Sozialleistungen**
(9'583)
- ☼ **Verwaltungs- und
Durchführungskosten**
(272)



IV / Finanzen / 2003 (in Mio. Fr.)

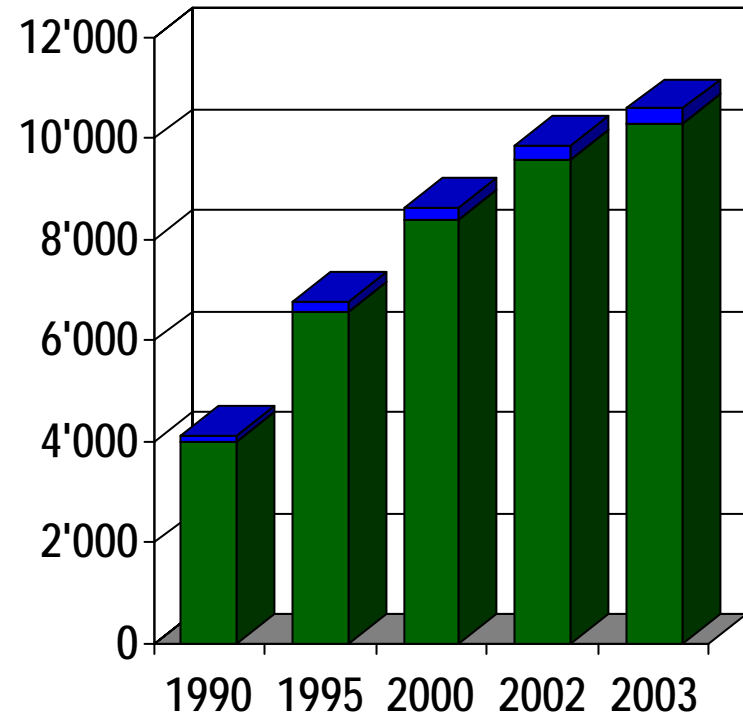
- ☼ **Total Ausgaben**
(10'658)
- ☼ **Sozialleistungen**
(10'295)
- ☼ **Verwaltungs- und
Durchführungskosten**
(293)



IV / Finanzen

Gegenüberstellung Ausgaben

- **Sozialleistungen**
- **Verwaltungs- und Durchführungskosten**



IV / Finanzen

Ausgaben (in Mio. Fr.)

	1990	1995	2000	2002	2003
Sozialleistungen	3'993	6'571	8'393	9'583	10'295
Verwaltungs- und Durchführungskosten	127	200	234	272	293
Total Ausgaben	4'133	6'826	8'718	9'964	10'658

IV / Ansätze 2005 Beiträge (1)

Unselbständigerwerbende - Bemessungsgrad ist das Arbeitseinkommen	1.4%
Selbständigerwerbende - Bei Einkommen von Fr. 8'500.- bis weniger als Fr. 51'600.- - Bei Fr. 51'600.- und mehr - Im Minimum aber	0.754% bis 1.328% 1.4% Fr. 59.- im Jahr

IV / Ansätze 2005 Beiträge (2)

Nichterwerbstätige

Zahlen nach Höhe des Vermögens, inkl. das 20fache allfälliger Renteneinkommen. Die **Bemessungsgrenzen** für Ihren Jahresbeitrag sind:

- Bei einem Vermögen von Fr. 300'000.- und weniger
- Bei einem Vermögen von Fr. 4'000'000 und mehr

Fr. 59.- im Jahr
Fr. 1'400.- im Jahr

Erwerbstätige AltersrentnerInnen

- Einkommensfreibetrag von

1'400.- im Monat

IV / Ansätze 2005

Rentenhöhen (Vollrenten)

	Ganze Rente	$\frac{3}{4}$ -Rente	$\frac{1}{2}$ -Rente	$\frac{1}{4}$ -Rente
Invalidenrente	1'075 / 2'150	807 / 1'613	538 / 1'075	269 / 538
Zusatzrente	323 / 645	243 / 484	162 / 323	81 / 162
Kinderrente	430 / 860	323 / 645	215 / 430	108 / 215

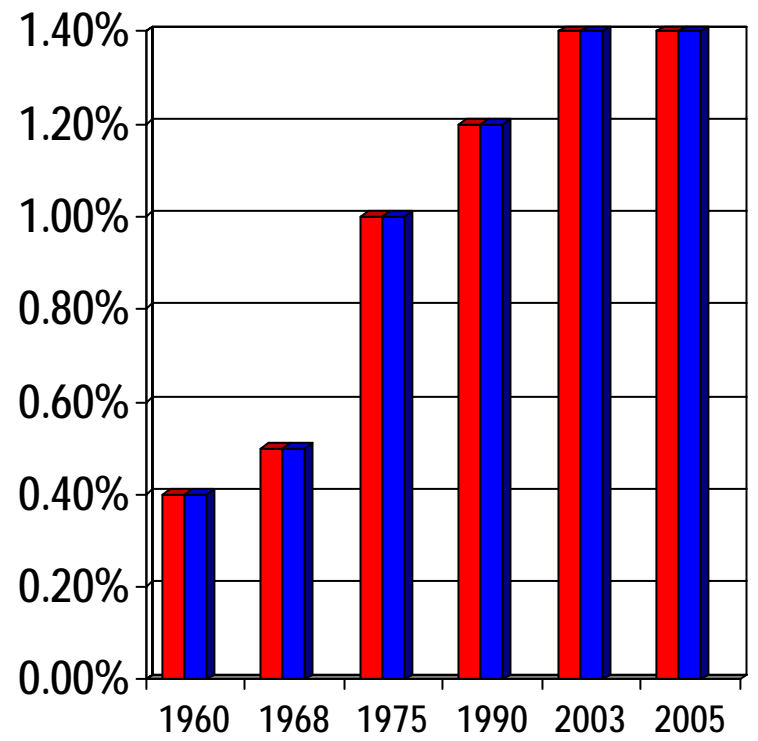
IV / Ansätze 2005

Hilflosenentschädigungen der IV

-bei Hilflosigkeit schweren Grades	im Heim Fr. 860.-	zu Hause Fr. 1'720.-
-bei Hilflosigkeit mittleren Grades	Fr. 538.-	Fr. 1'075.-
-bei Hilflosigkeit leichten Grades	Fr. 215.-	Fr. 430.-

IV / Beitragssätze der IV (1)

- ☀ ArbeitnehmerIn
- ☀ Selbständigerwerbende



IV / Beitragssätze der IV (2)

Beiträge der Nichterwerbstätigen (in Fr.)	
1960	1.2 - 60
1968	1.8 - 75
1975	10 - 1'000
1990	39 - 1'200
2003	59 - 1'400
2005	59 - 1'400

BezügerInnen von IV-Leistungen, 1992 (auf 1'000 gerundet)

	Total	In % der Bevölkerung (Wohnbevölkerung bis Rentenalter)
Männer	184'000	6.2 %
Frauen	129'000	4.6 %
Männer und Frauen	313'000	5.4 %

BezügerInnen von IV-Leistungen, 2001 (auf 1'000 gerundet)

	Total	In % der Bevölkerung (Wohnbevölkerung bis Rentenalter)
Männer	255'000	8.3 %
Frauen	191'000	6.5 %
Männer und Frauen	446'000	7.4 %

BezügerInnen von IV-Leistungen, 2002 (auf 1'000 gerundet)

	Total	In % der Bevölkerung (Wohnbevölkerung bis Rentenalter)
Männer	265'000	8.7 %
Frauen	200'000	6.8 %
Männer und Frauen	465'000	7.8 %

BezügerInnen von IV-Leistungen, 1992/2001/2002 (auf 1'000 gerundet)

1992

Männer (184'000)

Frauen (129'000)

Total (313'000)

2001

Männer (255'000)

Frauen (191'000)

Total (446'000)

2002

Männer (265'000)

Frauen (200'000)

Total (465'000)

